



THE TSUNAGARU
WEDDING

ANA CROWNE PLAZA FUKUOKA

Your Day
つながる
The Tsunagaru Wedding

大切なひとたちの、かけがえない「つながり」を感じる一日。
おふたりの幸せがゲストにも、大きな喜びとなってつながっていく日。
わたしたちは、そんなおふたりの想いをカタチに変え、
忘れられない最高の日となるよう、心を込めてお手伝いいたします。



STORY.1

世代を超えてつながる想い

Love that connects forever through generations.

互いを思い合う心がつながる日
この日だからこそ伝えたい想い…

これまで大切に育ててこられた我が子の旅立ちへの親御様の想い、小さな頃から見守り続けてきたおじいさまおばあさまの、お孫様への格別な愛情。今まで見守り続けてくれた家族や友人への溢れる感謝の気持ちを込めて。



結婚式の日、それらの想いが深く交差し、互いを大切に思い合う心がつながる一日です。

Your Wedding Story

STORY.2

人と人とのつながり

Ties with the people, Ties of time.



Eternal Love



おふたりが生まれてから、今日を迎えるまでの人生。おふたりの出会いから、結婚を決めるまでの軌跡。そこには、他の誰のものでもない、おふたりだけの人生の物語があります。そして結婚式の日。それは、おふたりがこれまで出会われたたくさんの方々にお集まりいただく日。この日お集まりいただくみなさまは、これからも共に、おふたりの物語を紡いでいく方々でしょう。



時のつながり そこから生まれる ただひとつの物語

人と人とのつながり、時のつながり、これまでおふたりを導いてきたすべてに心をよせて、わたしたちは、おふたりのただひとつのウエディングストーリーを綴りたいと考えています。



STORY.3

おもてなしの技に込めた祝福の想い

Blessings through our hospitality.



おふたりと相談して決めた季節のお花が、当日満開を迎えるように、蕾が開く時期を調整したり、できたての料理を最も良い状態でお届けするために、お皿の温度にこだわったり、時には、笑顔と拍手で会場を盛り上げたり…。おふたりとゲストのみなさまに最高の一日を過ごしていただくために、様々な専門分野のスタッフが、お互いの知識や技術を合わせてひとつのチームとなり、かけがえのない一日をサポートいたします。



みんなで過ごす 極上の時間につながる

まるで香りのついた絵のように美しい婚礼料理。日々続く味の追求と、厳選された食材、シェフの感性から生まれる、極上のおもてなしです。かけがえのない一日、ゲストのみなさまに心からご満足いただきたいと願うおふたりの気持ちに真摯に向き合い、おふたりとゲストの笑顔につながる一皿を心を込めてご用意いたします。



with our Hospitality



STORY.4

未来へつながる一期一会

Treasure every encounter.

一期一会。この機会二度とない一生に一度のものであると心得て、この瞬間を大切に、誠意をつくしておもてなしをしましょうという、茶道に由来する言葉です。わたしたちは、この心得を大切に、はじめてご来館された新郎新婦様には、一組一組心を込めてお出迎えいたします。おふたりと出会い、おふたりの人生の物語をお伺いし、世界にただひとつだけのウェディングストーリーを綴る。だからこそ、この出会いを大切に、はじめてお会いしたその日から、結婚式当日、そしてその先も、おふたりの人生に寄り添い、見守り続ける存在でありたいと考えています。



10年後も、20年後も
ここからはじまり
おふたりと共に歩む思い出の場所

たとえば、ご夫婦の結婚記念日、お子様のお祝い、ご家族のお誕生日。ANAクラウンプラザホテル福岡へ、いつでも帰ってきてください。わたしたちは、いつのときにも、はじめてお会いした日と変わらない一期一会の心とともに、みなさまをお迎えいたします。

Forever with you



CEREMONY

いつまでも心に残る感動のセレモニー

Chapel
PRECIOUS
光のチャペル

柔らかな光がふたりを包み込む“光のチャペル”

Soft light shining in "Aikari no Chapel" will envelop the two.



貴い、愛おしいという意味の“Precious”を冠したチャペル。正面から差し込む柔らかな光が、スワロフスキーのシャンデリアを一層輝かせ、響き渡るハーブやフルーツの美しい音色と、聖歌隊の透き通る歌声がすべての瞬間を心震える感動のシーンへと誘います。

■収容人数/80名様



Aikari no Chapel

SHRINE

TSUBASA

神殿「光翼-つばさ-」

古式ゆかしく雅やかな神前式を執り行うのは、福岡でも屈指の広さを誇る神殿「光翼」。おふたりだけでなく、ご家族・ご親族やご友人など、おふたりを見守る方々皆の幸せを願う、厳かで心あたかな神前の儀が叶います。また、フランク・ロイド・ライトの和の灯りや、柳宗理のバタフライスツール、子孫繁栄や、おふたりの家庭が益々栄えていきますようにとの願いを込めた、竹のレザーカットスクリーンなどを配したデザイン性に優れた内装は、厳粛であたたかな誓いの瞬間を、モダンで洗練された記憶として、みなさまの思い出を彩ります。

■収容人数／60名様

Japanese Traditional Style



今まで見守り続けてくれた
家族や友人の前で、
厳かに誓う神前式





神社での本格神前挙式

近隣の神社で行う本格的な神前挙式もおおすすめです。日本人ならではの奥ゆかしさを実感できるのはもちろんお子様のお宮参りや七五三、毎年の初詣など、日頃から身近にあり、何度でも訪れることができる神社での挙式は、人生の思い出を同じ場所で重ねていくことにもつながるのです。

Japanese Traditional Style



WEDDING PARTY

おふたりの憧れをカタチにするこだわりのコーディネート





Banquet Room
CROWNE GRAND BALL ROOM
クラウンランドボールルーム

煌めくシャンデリアの光が華麗な大人ウエディングを実現

Sparkling chandeliers will lighten up the gorgeous wedding.

ANAクラウンプラザホテル福岡のメイン会場となる「クラウンランドボールルーム」。ダークブラウンを基調とした、シックでコンテンポラリーなインテリアに、贅沢に配されたシャンデリアとミラーの輝きが美しい人気の会場です。華やかなドレスも映える広々とした空間で、ゲストの記憶にも刻まれる感動のウエディングが叶います。

■ 収容人数 / 250名様

Surrounded by Happiness

Banquet Room

WISTERIA

ウイステリア

自然と笑顔がこぼれるあたたかな空間

A warm space where smiles shine.

アイボリーやベージュなど、あたたかく優しい色合いを基調とした「ウイステリア」。ゲストの表情を見渡すことのできる程よい距離感が人気の会場です。ホテルらしい上質な空間でありながら、我が家にゲストを招くように、和やかで堅苦しくない時間をお過ごしいただけます。

■ 収容人数 / 50~80名様



Precious time with close friends and family.



Banquet Room

CHAMPAGNE

シャンパーニュ

上質なおもてなしが
心地よくつろぎをもたらす大人空間

A relaxing space refined with true hospitality.

上質さと大人の落ち着きが漂う「シャンパーニュ」。お食事を中心とした、親しいご友人やご親族との会食会、アットホームなパーティなど、ゆったりと和やかなウエディングが叶います。

■収容人数 / 50名様

二次会 AFTER PARTY

MEZZANINE BAR メザンバー

シックな雰囲気の中にもクリスタル照明を散りばめ、華やかさをスパイスとして取り入れた空間。二次会でのご利用も可能です。上質な飲み物と最高のサービスで、くつろぎのひとつをお楽しみください。

収容人数／80名様



Before/After Wedding

STAY ご宿泊

幸せの余韻にひたる いつまでも続く特別な時間

Deeply touched by happiness, the special time will go on.

結婚式当日のご宿泊はもちろんのこと、前日からチェックインして、お部屋でゆっくりウエディングの最終チェックや、親御様へ想いを綴るお手紙を用意するなど、ゆったりとくつろぎながら結婚当日の朝を迎えるのもおすすめです。また、結婚式当日にはおふたりへ「クラブルーム」のご宿泊をプレゼント。結婚式が終わった後も、楽しかった一日をゆっくりと振り返りながら、幸せの余韻をお楽しみいただけます。クラブルーム宿泊のお客様専用の「クラブラウンジ」は、朝食やティータイムなど、滞在中何度でも利用可能で、ゆったりと贅沢なひとときを過ごせます。

両家お顔合わせ・結納 ENGAGEMENT CEREMONY

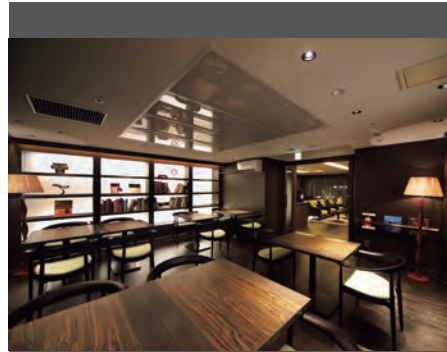
日本料理 筑紫野

最上階からの景色と、庭園を眺めながら優雅な時間を過ごす日本料理レストラン。個室も完備しているので、お顔合わせの食事会や結納など、人生の節目のお祝い事にも、幅広くご利用いただけます。

収容人数／98名様



チャペル館	本館
	15F 日本料理「筑紫野」 炭火焼カウンター「山笠」
	14F・12F クラブフロア
	11F・5F 客室
光のチャペル	3F 神殿「光翼」 ブライズルーム 写真室 親族控室 フィットネスジム
	2F 披露宴会場「クラウンランドボールルーム」 披露宴会場「ウイステリア」 披露宴会場「シャンパーニュ」 来賓控室
一般更衣室	M2F 中国料理「TAO-LI」 バー「メザンバー」 クラブラウンジ
美容室	1F ロビーラウンジ オールデイダイニング「クラウンカフェ」 パティスリーブティック トロワ
	B1F ウエディングサロン 衣裳室
	B2F・B3F 駐車場



クラブラウンジ

ホテルの中でも特にラグジュアリーで快適な時間をお過ごしいただけるクラブルーム。その宿泊者だけが利用できる「クラブラウンジ」は、時間が経つのを忘れてしまいそうな落ち着いた大人の雰囲気漂う特別な空間です。

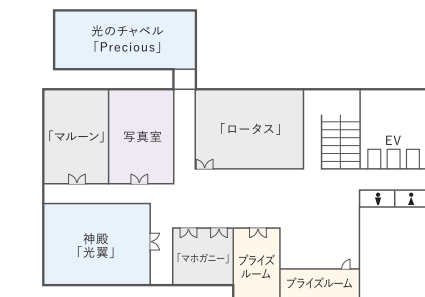
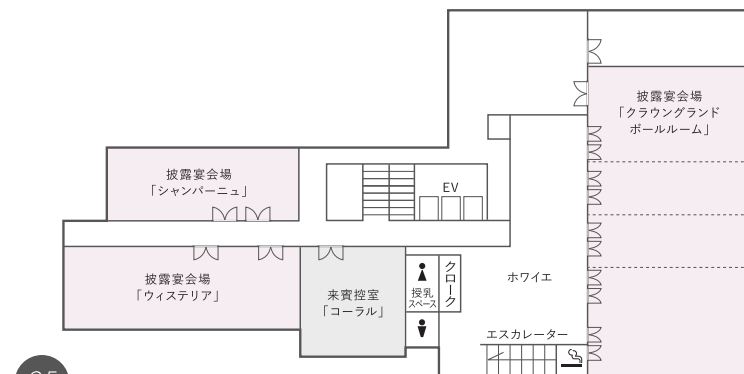


ロビーラウンジ

開放感溢れ、日の光をたっぷり取り込んだ明るい雰囲気のロビーラウンジ。くつろぎのひとときを、待ち合わせの場所として様々なシーンにぴったりと溶け込みます。

2-3F FLOOR MAP

結婚式当日は、スムーズなお支度や移動はもちろん、皆様が安心してお過ごしいただけるよう、スタッフがお手伝いいたします。



ANAクラウンプラザホテル福岡
〒812-0011 福岡県福岡市博多区博多駅前3-3-3
TEL.092-471-7111 FAX.092-471-1109
[ウエディング直通] TEL.092-472-7800
<https://www.anacrowneplaza-fukuoka.jp>

ACCESS

JR・地下鉄 | 博多駅下車、博多口より徒歩5分
バス | 博多駅前下車、徒歩5分
交通センター下車、徒歩10分
車 | 住吉通り沿い、博多駅より3分